



COMUNE DI NICHELINO (TO) - REGIONE PIEMONTE



MINISTERO DELLA CULTURA

FONDAZIONE ORDINE MAURIZIANO

PIANO STRATEGICO "Grandi progetti beni culturali" - D.M. 1 agosto 2022
rep n. 309 - Programmazione risorse 2023 - CUP F19D22001140001
LOTTO A SCALA JUVARRIANA, GALLERIA E ATRIO DI PONENTE

COMMITTEENZA E PROPRIETA':
FONDAZIONE ORDINE MAURIZIANO
Piazza Principe Amedeo, 7, Silegnig, Nichelino (TO)
LEGALE RAPPRESENTANTE: Avv. Luca Mattoli

RESPONSABILE UNICO DEL PROGETTO:
ARCH. LUIGI VALSEMARINI

COORDINAMENTO E PROGETTAZIONE
ARCHITETTONICA E DI RESTAURO:
ARCH. CONS. CHIARA MOMO,
Corso Bernardino Telesio, 99, Torino
con PROF. ARCH. MAURIZIO MOMO,
Piazza Carlo Emanuele II, 17b, Torino

PROGETTAZIONE STRUTTURALE: ING. GIUSEPPE NOVARESE,
Via Cuneo, 21, 12033 Moretta (CN)

PROGETTAZIONE IMPIANTI FLUIDOMECCANICI: ING. ROBERTO MILANOLI,
Corso Galileo Ferraris, 99, 10128 Torino

PROGETTAZIONE IMPIANTI ELETTRICI: PER. ING. MICHELE CARIA,
Via Reguzzani, 19, 10084 Caviglioglio (TO)

COORDINAMENTO SICUREZZA: ARCH. ROBERTO BAFFERT,
Corso Bernardino Telesio, 99, Torino

PROVINCIA DI TORINO

Arch. Cons. CHIARA MOMO

Prof. Arch. MAURIZIO MOMO

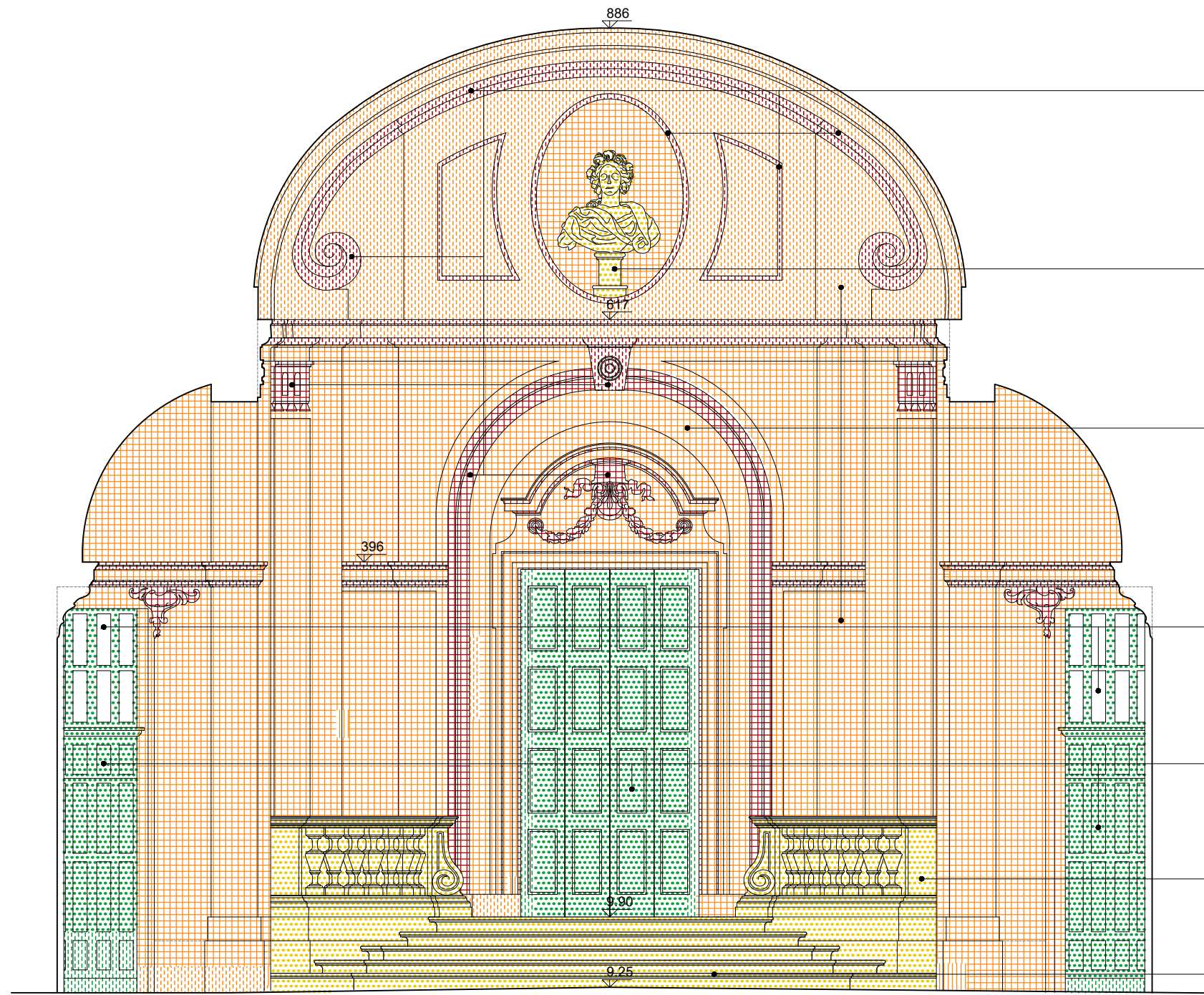
PROGETTO ESECUTIVO

TAV. ER 05

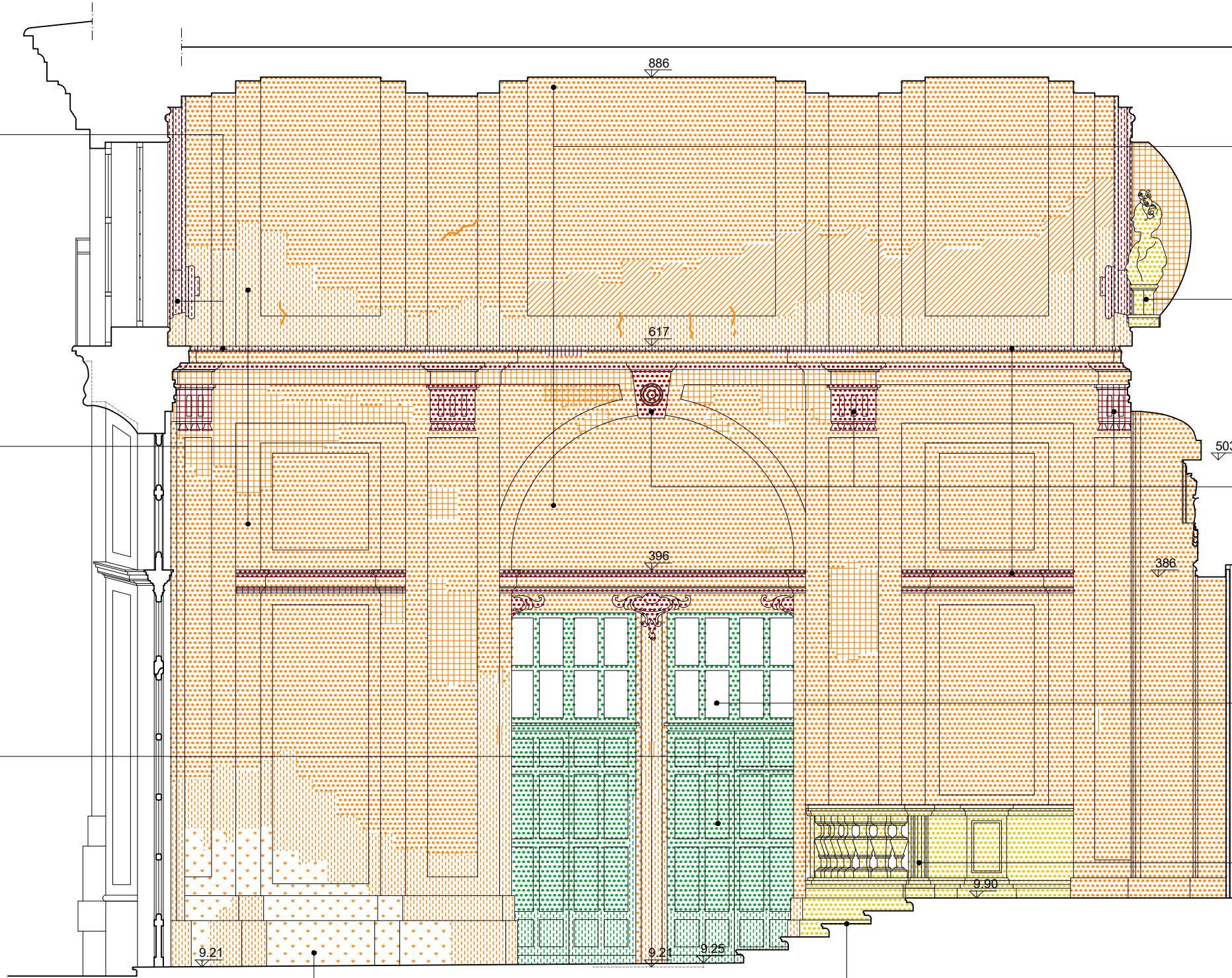
OGGETTO:
ATRIO DI PONENTE
STATO DI FATTO,
RILIEVO GEOMETRICO E
DELLO STATO DI CONSERVAZIONE

SCALA: 1:50
DATA: Aprile 2025

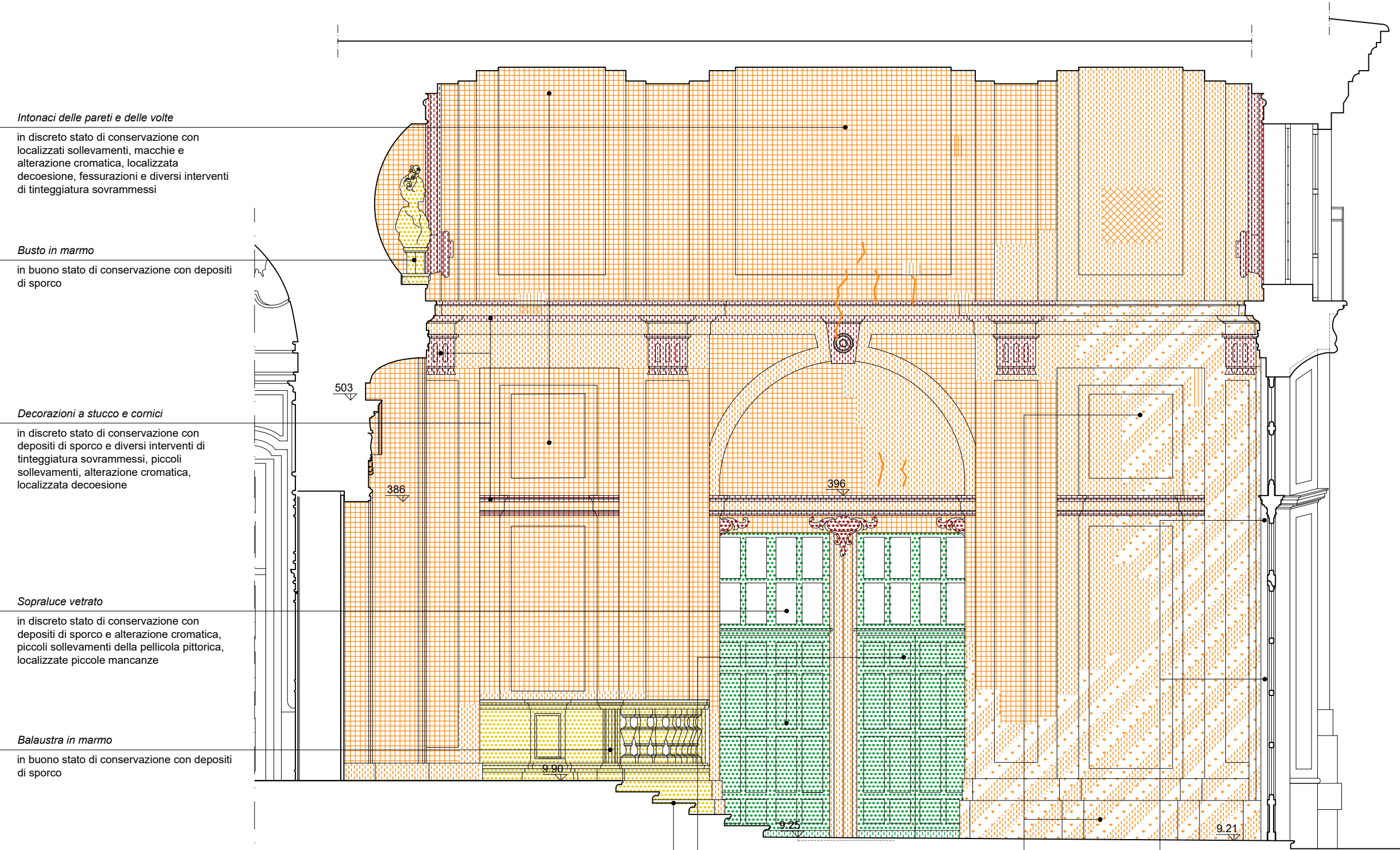
WARNING:
I disegni, le specifiche e il resto del materiale (che in questa notazione e' stato complessivamente chiamato "il Materiale") sono oggetti del copyright e conseguentemente protetti da leggi italiane ed internazionali. Qualunque riproduzione, adattamento o altro uso del Materiale senza il consenso scritto dal Prof. Arch. Maurizio Momo e dall'Arch. Chiara Momo, costituisce una violazione di queste leggi e colui che non le rispetta sara' passibile di sanzioni civili ed azioni legali. Le dimensioni scritte hanno la precedenza sulle dimensioni in scala. Qualunque cambiamento fatto dall'impresa dovrebbe essere documentato ed indicato a questo ufficio per essere approvato. L'impresa dovrebbe verificare tutte le principali dimensioni in loco e notificare immediatamente qualsiasi discrepanza. Gli Shop drawings devono essere mandati a quest'ufficio per essere approvati prima dell'effettiva messa in opera. L'impresa deve assicurarsi che il disegno sia stato emesso prima di cominciare il lavoro.



Sezione CC



Sezione AA



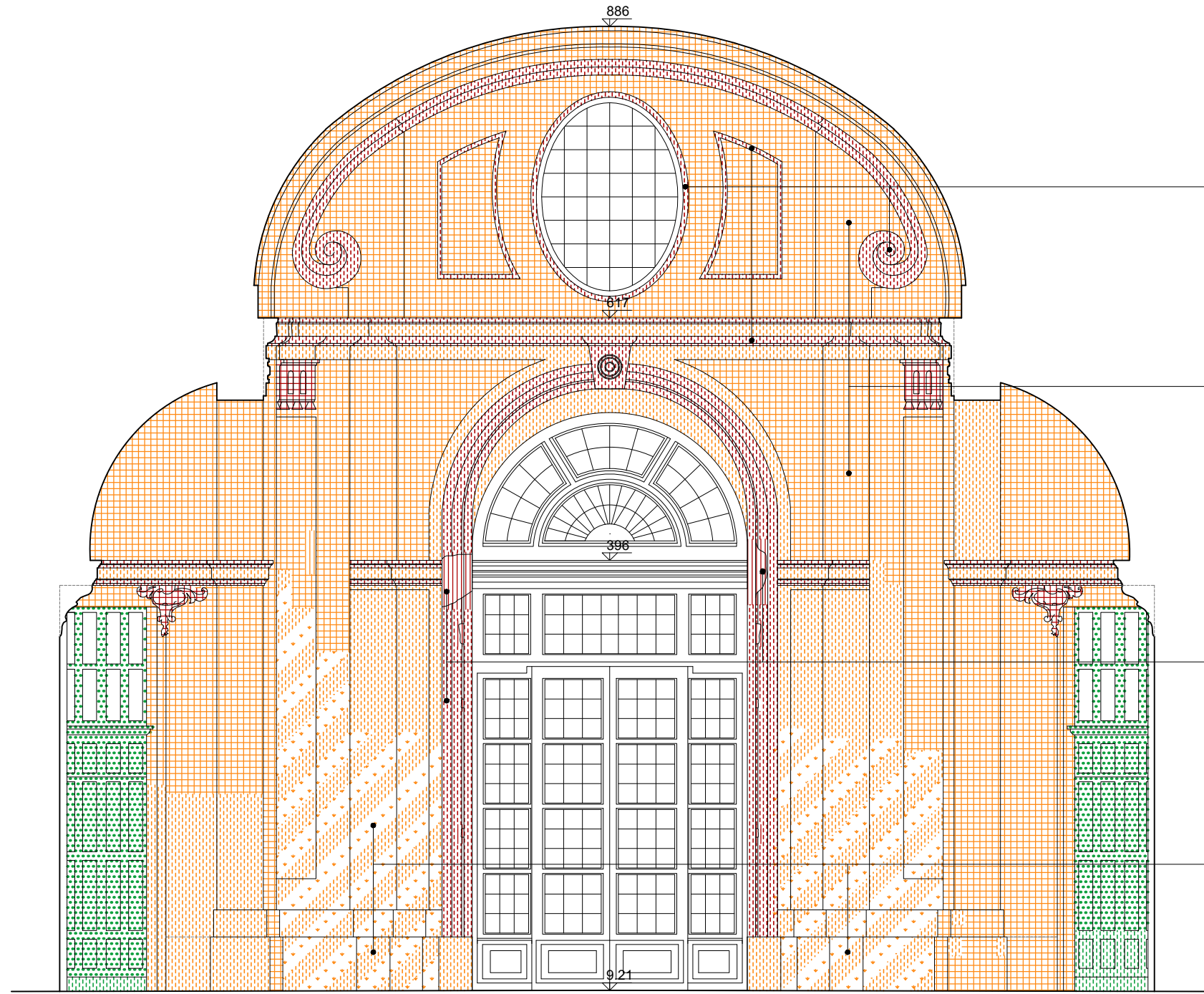
Sezione BB

LEGENDA MATERIALI OGGETTO DI INTERVENTO

	Intonaci monocromatici		Serramenti e opere in legno
	Stucchi		Opere in ferro
			Opere in pietra

LEGENDA INDIVIDUAZIONE DEL DEGRADO

INTONACI MONOCROMATICI	STUCCHI	OPERE IN FERRO
Alterazione cromatica	Alterazione cromatica	Deposito superficiale
Decoesione	Decoesione	
Deposito superficiale	Deposito superficiale	
Efflorescenze	Lacune e mancanze	
Fratturazione o fessurazione		
Macchie	SERRAMENTI E OPERE IN LEGNO	
Lacune e mancanze	Alterazione cromatica	
Rappezzi incongrui	Decoesione	
	Deposito superficiale	
	Lacune e mancanze	



Sezione DD

Decorazioni a stucco e cornici
in discreto stato di conservazione con depositi di sporco e diversi interventi di tinteggiatura sovrannessi, piccoli sollevamenti, alterazione cromatica, localizzata decoesione

Busto in marmo
in buono stato di conservazione con depositi di sporco

Intonaci delle pareti e delle volte
in discreto stato di conservazione con localizzati sollevamenti, macchie e alterazione cromatica, localizzata decoesione, fessurazioni e diversi interventi di tinteggiatura sovrannessi

Sopraluogo vetrato
in discreto stato di conservazione con depositi di sporco e alterazione cromatica, piccoli sollevamenti della pellicola pittorica, localizzate piccole mancanze

Porte in legno verniciato
in discreto stato di conservazione con depositi di sporco e alterazione cromatica, piccoli sollevamenti della pellicola pittorica, localizzate piccole mancanze

Balaustra in marmo
in buono stato di conservazione con depositi di sporco

Gradini in pietra di Cumiana
in discreto stato di conservazione con depositi di sporco e alterazione delle cesure, scagliature superficiali, diffuse piccole mancanze, localizzate fratture e reintegrazioni incongrue, perdita della planarità tra le lastre

Intonaci della fascia basamentale
in cattivo stato di conservazione con efflorescenze, sollevamenti, macchie, percolazioni, perdita dell'adesione dell'intonaco dalla muratura e della superficie pittorica e diversi interventi di tinteggiatura sovrannessi

Decorazioni a stucco e cornici
in discreto stato di conservazione con depositi di sporco e diversi interventi di tinteggiatura sovrannessi, piccoli sollevamenti, alterazione cromatica, localizzata decoesione

Intonaci delle pareti e delle volte
in discreto stato di conservazione con localizzati sollevamenti, macchie e alterazione cromatica, localizzata decoesione, fessurazioni e diversi interventi di tinteggiatura sovrannessi

Decorazioni a stucco e cornici
in cattivo stato di conservazione con depositi di sporco, estese lacune, diffusa decoesione, sollevamenti, diversi interventi di tinteggiatura sovrannessi e alterazione cromatica

Intonaci della fascia basamentale e delle pareti in cattivo stato di conservazione con efflorescenze, sollevamenti, macchie, percolazioni, perdita dell'adesione dell'intonaco dalla muratura e della superficie pittorica e diversi interventi di tinteggiatura sovrannessi

Intonaci delle pareti e delle volte
in discreto stato di conservazione con localizzati sollevamenti, macchie e alterazione cromatica, localizzata decoesione, fessurazioni e diversi interventi di tinteggiatura sovrannessi

Busto in marmo
in buono stato di conservazione con depositi di sporco

Decorazioni a stucco e cornici
in discreto stato di conservazione con depositi di sporco e diversi interventi di tinteggiatura sovrannessi, piccoli sollevamenti, alterazione cromatica, localizzata decoesione

Sopraluogo vetrato
in discreto stato di conservazione con depositi di sporco e alterazione cromatica, piccoli sollevamenti della pellicola pittorica, localizzate piccole mancanze

Balaustra in marmo
in buono stato di conservazione con depositi di sporco

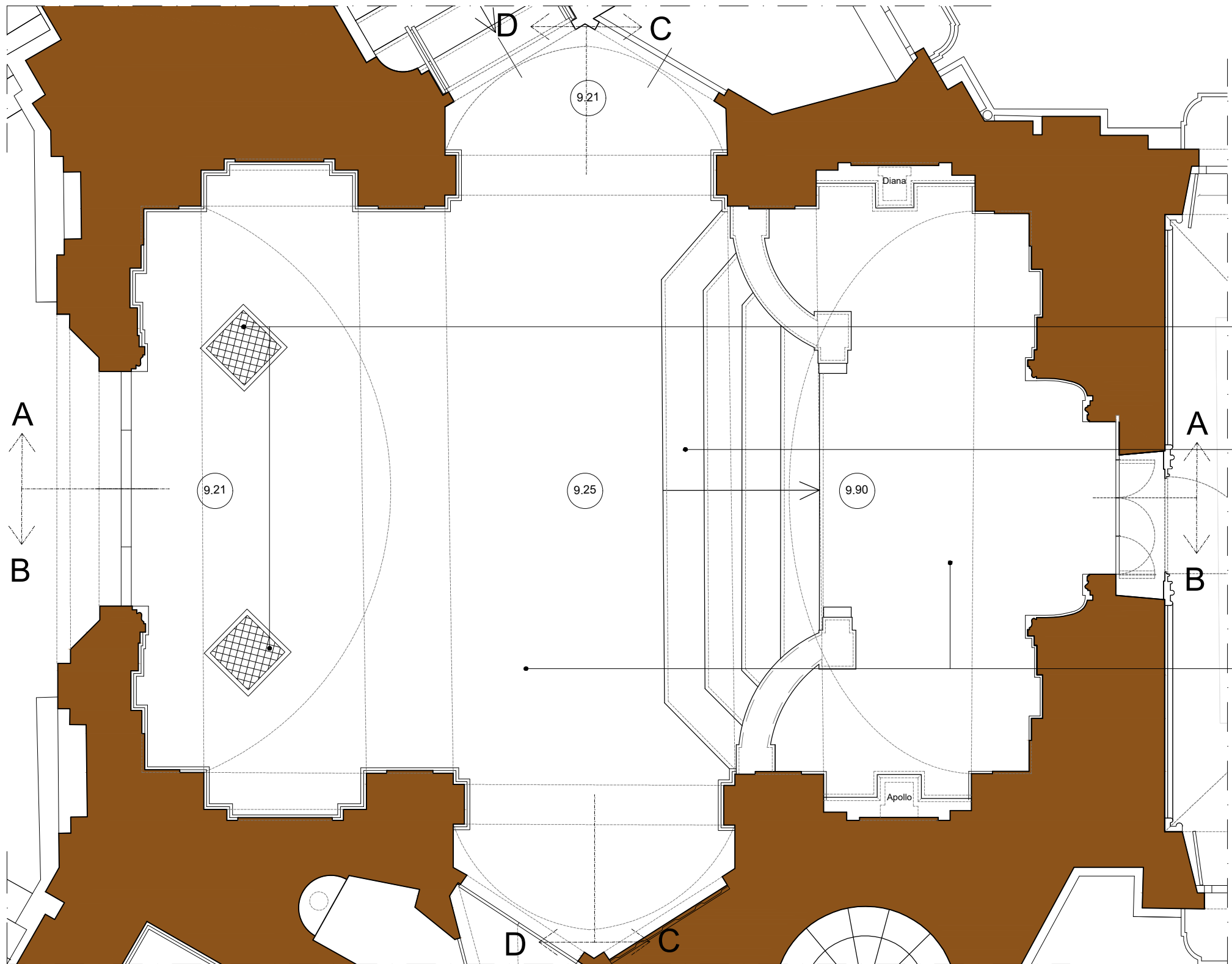
Gradini in pietra di Cumiana

in discreto stato di conservazione con depositi di sporco e alterazione delle cesure, scagliature superficiali, diffuse piccole mancanze, localizzate fratture e reintegrazioni incongrue, perdita della planarità tra le lastre

Porte in legno verniciato
in discreto stato di conservazione con depositi di sporco e alterazione cromatica, piccoli sollevamenti della pellicola pittorica, localizzate piccole mancanze

Intonaci della fascia basamentale e delle pareti in cattivo stato di conservazione con efflorescenze, sollevamenti, macchie, percolazioni, perdita dell'adesione dell'intonaco dalla muratura e della superficie pittorica e diversi interventi di tinteggiatura sovrannessi

Decorazioni a stucco e cornici
in cattivo stato di conservazione con depositi di sporco, estese lacune, diffusa decoesione, sollevamenti, diversi interventi di tinteggiatura sovrannessi e alterazione cromatica



Pianta

Griglie in ghisa
in buono stato di conservazione, con depositi di sporco e piccole mancanze

Gradini in pietra di Cumiana
in discreto stato di conservazione con depositi di sporco e alterazione delle cesure, scagliature superficiali, diffuse piccole mancanze, localizzate fratture e reintegrazioni incongrue, perdita della planarità tra le lastre

Pavimento in quartzite di Barge
in discreto stato di conservazione con depositi di sporco e alterazione delle cesure, scagliature superficiali, diffuse piccole mancanze, localizzate fratture e reintegrazioni incongrue, perdita della planarità tra le lastre